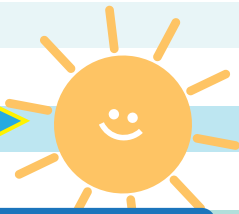


# ロールスクリーン 省エネ生地

## Save Energy



節電効果  
第1位

### フェアフレクト遮熱

N7158~N7160 シークレット

- ▶ 節電効果 **44%** 節電!
- ▶ 電気代 **21,117円** お得!
- ▶ CO<sub>2</sub>排出量 **425kg** 削減!

▶ 光学性能と熱的性能

色柄 NO.	日射反射率 (%)	日射熱取得率 $\eta$	日射遮蔽係数 SC
N7158	84.5	0.21	0.23



節電効果  
第2位

### シルバースクリーン

N7274~N7279 シースルー

- ▶ 節電効果 **42%** 節電!
- ▶ 電気代 **20,417円** お得!
- ▶ CO<sub>2</sub>排出量 **411kg** 削減!

▶ 光学性能と熱的性能

色柄 NO.	日射反射率 (%)	日射熱取得率 $\eta$	日射遮蔽係数 SC
N7274	77.0	0.25	0.29



節電効果  
第3位

### ストラ遮熱

N7161~N7163 シークレット

- ▶ 節電効果 **40%** 節電!
- ▶ 電気代 **19,303円** お得!
- ▶ CO<sub>2</sub>排出量 **388kg** 削減!

▶ 光学性能と熱的性能

色柄 NO.	日射反射率 (%)	日射熱取得率 $\eta$	日射遮蔽係数 SC
N7161	76.1	0.26	0.29



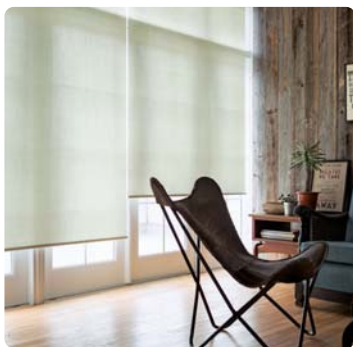
### スヴィエ遮熱

N7164~N7166 ミディアム

- ▶ 節電効果 **36%** 節電!
- ▶ 電気代 **17,490円** お得!
- ▶ CO<sub>2</sub>排出量 **352kg** 削減!

▶ 光学性能と熱的性能

色柄 NO.	日射反射率 (%)	日射熱取得率 $\eta$	日射遮蔽係数 SC
N7164	70.4	0.29	0.33



### リシュ遮熱

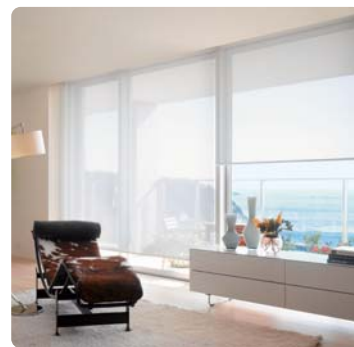
N7029/N7429~N7031/N7431

ミディアム

- ▶ 節電効果 **30%** 節電!
- ▶ 電気代 **14,355円** お得!
- ▶ CO<sub>2</sub>排出量 **289kg** 削減!

▶ 光学性能と熱的性能

色柄 NO.	日射反射率 (%)	日射熱取得率 $\eta$	日射遮蔽係数 SC
N7029/N7429	54.1	0.37	0.42



### フォスキー遮熱

N7259~N7261 シースルー

- ▶ 節電効果 **26%** 節電!
- ▶ 電気代 **12,722円** お得!
- ▶ CO<sub>2</sub>排出量 **256kg** 削減!

▶ 光学性能と熱的性能

色柄 NO.	日射反射率 (%)	日射熱取得率 $\eta$	日射遮蔽係数 SC
N7259	49.1	0.38	0.43



### シュクル遮熱

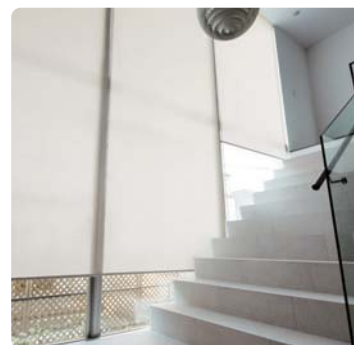
N7023/N7423~N7025/N7425

シースルー

- ▶ 節電効果 **25%** 節電!
- ▶ 電気代 **11,893円** お得!
- ▶ CO<sub>2</sub>排出量 **239kg** 削減!

▶ 光学性能と熱的性能

色柄 NO.	日射反射率 (%)	日射熱取得率 $\eta$	日射遮蔽係数 SC
N7023/N7423	45.2	0.42	0.47



### スクレ遮熱

N7254~N7258 シースルー

- ▶ 節電効果 **24%** 節電!
- ▶ 電気代 **11,867円** お得!
- ▶ CO<sub>2</sub>排出量 **239kg** 削減!

▶ 光学性能と熱的性能

色柄 NO.	日射反射率 (%)	日射熱取得率 $\eta$	日射遮蔽係数 SC
N7254	49.2	0.40	0.45

※上記の<節電効果><電気代><CO<sub>2</sub>排出量>は、各色柄を1年間一般住宅に取り付けた場合の省エネ効果です。(ロールスクリーンなしとの比較)

※ロールスクリーンを取り付けることによる空調負荷をコンピュータシミュレーションにより算出し省エネ効果を評価いたしました。(シミュレーション条件はロールスクリーン「ソフィー」別冊ガイドブックを参照ください。)

